

XPS 13

Quick Start Guide

Guide d'information rapide
Skrócona instrukcja uruchomienia
Краткое руководство по началу работы
دليل البدء السريع



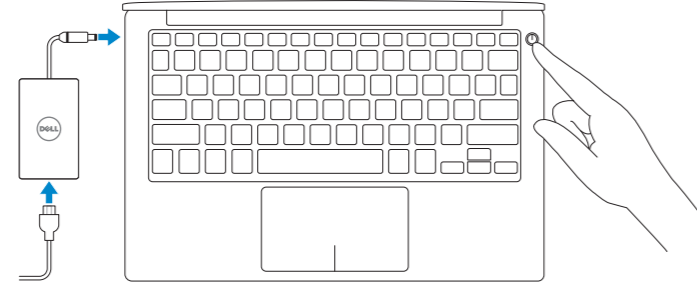
1 Connect the power adapter and press the power button

Connectez l'adaptateur d'alimentation et appuyez sur le bouton d'alimentation

Podłącz zasilacz i naciśnij przycisk zasilania

Подключите адаптер источника питания и нажмите на кнопку питания

توصيل مهبط التيار والضغط على زر التشغيل



2 Finish Windows setup

Terminez l'installation de Windows | Skonfiguruj system Windows

Завершите установку Windows | إنهاء إعداد Windows



Enable Dell updates

Activer les mises à jour Dell
Włącz aktualizacje firmy Dell
Включите обновления Dell
تمكين تحديثات Dell



Connect to your network

Connectez-vous à votre réseau
Nawiąz połączenie z siecią
Подключитесь к сети
التوصيل بالشبكة

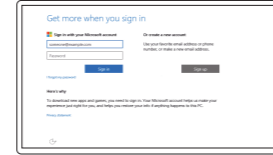
NOTE: If you are connecting to a secured wireless network, enter the password for the wireless network access when prompted.

REMARQUE : si vous vous connectez à un réseau sans fil sécurisé, saisissez le mot de passe d'accès au réseau sans fil lorsque vous y êtes invité.

UWAGA: Jeśli nawiązujesz połączenie z zabezpieczoną siecią bezprzewodową, wprowadź hasło dostępu do sieci po wyświetleniu monitu.

ПРИМЕЧАНИЕ. В случае подключения к защищенной беспроводной сети при появлении подсказки введите пароль для доступа к беспроводной сети.

ملاحظة: في حالة اتصالك بشبكة لاسلكية مؤمنة، أدخل كلمة المرور لوصول الشبكة اللاسلكية عند مطالبتك.



Sign in to your Microsoft account or create a local account

Connectez-vous à votre compte Microsoft ou créez un compte local
Zaloguj się do konta Microsoft albo utwórz konto lokalne

Войдите в учетную запись Microsoft или создайте локальную учетную запись

قمب تسجيل الدخول إلى حساب Microsoft أو قم بإنشاء حساب محلي

Create recovery media

Créer des supports de récupération | Utwórz nośnik odzyskiwania

Создать диск восстановления | إنشاء وسائط الاسترداد

In Windows search, type **Recovery**, click **Create a recovery media**, and follow the instructions on the screen.

Dans la recherche Windows, entrez **Récupération**, cliquez sur **Créer des supports de récupération**, et suivez les instructions à l'écran.

W polu wyszukiwania systemu Windows wpisz **Odzyskiwanie**, kliknij opcję **Utwórz nośnik odzyskiwania** i postępuj zgodnie z instrukcjami wyświetlanymi na ekranie.

В поиске Windows введите **Восстановление**, нажмите **Создать носитель для восстановления системы** и следуйте инструкциям на экране.

في بحث نظام التشغيل Windows، اكتب استرداد، انقر فوق إنشاء وسائط استرداد، واتبع الإرشادات المعروضة على الشاشة

Locate Dell apps

Localiser les applications Dell | Odszukaj aplikacje firmy Dell

Найдите приложения Dell | Dell تحديد موقع تطبيقات



Register your computer

Enregistrez votre ordinateur | Zarejestruj komputer
Зарегистрируйте компьютер | تسجيل الكمبيوتر



Dell Help & Support

Dell aide et assistance | Pomoc i obsługa techniczna firmy Dell
Справка и поддержка Dell | Dell دعم ومساعدة



SupportAssist Check and update your computer

Recherchez des mises à jour et installez-les sur votre ordinateur

Wyszukaj i zainstaluj aktualizacje komputera

Проверяйте и обновляйте свой компьютер

التحقق من الكمبيوتر الخاص بك وتحديثه

Product support and manuals

Support produits et manuels

Pomoc techniczna i podręczniki

Техническая поддержка и руководства по продуктам
دعم المنتج والدلائل

Dell.com/support

Dell.com/support/manuals

Dell.com/support/windows

Contact Dell

Contacter Dell | Kontakt z firmą Dell

Обратитесь в компанию Dell | Dell الاتصال بـ

Dell.com/contactdell

Regulatory and safety

Réglementations et sécurité

Przepisy i bezpieczeństwo

Соответствие стандартам и технике безопасности

ممارسات الأمان والممارسات التنظيمية

Dell.com/regulatory_compliance

Regulatory model

Modèle réglementaire

Model

Модель согласно нормативной документации

الموديل التنظيمي

P54G

Regulatory type

Type réglementaire | Тип

Тип согласно нормативной документации | النوع التنظيمي

P54G001

Computer model

Modèle de l'ordinateur | Model komputera

Модель компьютера | موديل الكمبيوتر

XPS 9343

© 2015 Dell Inc.

© 2015 Microsoft Corporation.



08W48A00

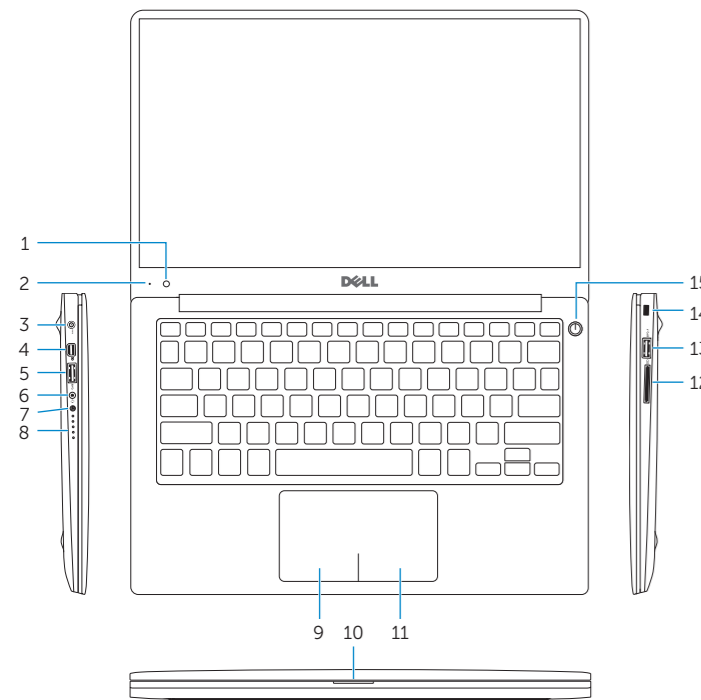


Printed in China.

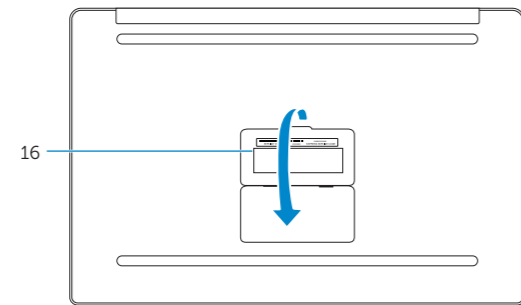
2015-05

Features

Caractéristiques | Funkcje | Характеристики | الميزات



- | | |
|-------------------------------------|---------------------------------------|
| 1. Camera | 9. Left-click area |
| 2. Camera-status light | 10. Battery-status light |
| 3. Power-adapter port | 11. Right-click area |
| 4. Mini DisplayPort | 12. Media-card reader |
| 5. USB 3.0 port | 13. USB 3.0 port with PowerShare |
| 6. Headset port | 14. Security-cable slot |
| 7. Battery-charge status button | 15. Power button |
| 8. Battery-charge status lights (5) | 16. Regulatory and Service Tag labels |



1. Caméra
2. Voyant d'état de la caméra
3. Port de l'adaptateur secteur
4. Port Mini DisplayPort
5. Port USB 3.0
6. Port pour casque
7. Bouton d'état de charge de la batterie
8. Voyants d'état de charge de la batterie (5)
9. Zone de clic gauche
10. Voyant d'état de la batterie
11. Zone de clic droit
12. Lecteur de carte mémoire
13. Port USB 3.0 avec PowerShare
14. Emplacement pour câble de sécurité
15. Bouton d'alimentation
16. Étiquettes de conformité aux normes et de numéro de série

1. Kamera
2. Lampka stanu kamery
3. Złącze zasilacza
4. Złącze Mini-DisplayPort
5. Port USB 3.0
6. Gniazdo zestawu słuchawkowego
7. Przycisk stanu naładowania akumulatora
8. Lampki stanu naładowania akumulatora (5)
9. Obszar kliknięcia lewym przyciskiem myszy
10. Lampka stanu akumulatora
11. Obszar kliknięcia prawym przyciskiem myszy
12. Czytnik kart pamięci
13. Port USB 3.0 z funkcją PowerShare
14. Gniazdo linki antykradzieżowej
15. Przycisk zasilania
16. Etykiety znamionowe i znaczniki serwisowe

1. Камера
2. Индикатор состояния камеры
3. Порт адаптера питания
4. Мини-DisplayPort
5. Порт USB 3.0
6. Порт для наушников
7. Кнопка состояния зарядки аккумулятора
8. Индикаторы состояния зарядки аккумулятора (5)
9. Область щелчка левой кнопкой мыши
10. Индикатор состояния батареи
11. Область щелчка правой кнопкой мыши
12. Устройство чтения карт памяти
13. Разъем USB 3.0 с поддержкой функции PowerShare
14. Гнездо защитного кабеля
15. Кнопка питания
16. Метки обслуживания и нормативные наклейки

1. كاميرا
2. مصباح حالة الكاميرا
3. منفذ مهاتن التيار
4. منفذ DisplayPort المصغر
5. منفذ USB 3.0
6. منفذ سماعة الرأس
7. زر حالة شحن البطارية
8. مصباح حالة شحن البطارية (5)
9. منطقة النقر الأيسر
10. مصباح حالة البطارية
11. منطقة النقر الأيمن
12. قارئ بطاقات الوسائط
13. منفذ USB 3.0 المزود بـ PowerShare
14. فتحة كبل الأمان
15. زر التشغيل
16. الملصقات التنظيمية ورمز الخدمة

Shortcut keys

Touches de raccourci | Skróty klawiaturowe

Клавиши быстрого доступа | مفاتيح الاختصار

- | | |
|-----------|---|
| F1 | Mute audio
Couper le son Wyciszenie dźwięku
Режим Без звука كتم الصوت |
| F2 | Decrease volume
Diminuer le volume Zmniejszenie głośności
Уменьшение громкости خفض مستوى الصوت |
| F3 | Increase volume
Augmenter le volume Zwiększenie głośności
Увеличение громкости رفع مستوى الصوت |
| F4 | Play previous track/chapter
Lire le morceau ou le chapitre précédent
Poprzedni utwór/rozdział
Воспроизведение предыдущей дорожки или раздела
تشغيل المسار/الفصل السابق |
| F5 | Play/Pause
Lecture/Pause Odtwarzanie/wstrzymanie
Воспроизведение/Пауза تشغيل/إيقاف مؤقت |
| F6 | Play next track/chapter
Lire le morceau ou le chapitre suivant
Następny utwór/rozdział
Воспроизведение следующей дорожки или раздела
تشغيل المسار/الفصل التالي |
| F8 | Switch to external display
Basculer vers un moniteur externe
Przetączenie na wyświetlacz zewnętrzny
Переключение на внешний дисплей
التبديل إلى الشاشة الخارجية |
| F9 | Search
Rechercher Wyszukiwanie
Поиск بحث |

- | | |
|---------------------------|--|
| F10 | Toggle keyboard backlight
Définir le rétroéclairage du clavier
Przetączenie podświetlenia klawiatury
Переключение подсветки клавиатуры
تبديل الإضاءة الخلفية للوحة المفاتيح |
| F11 | Decrease brightness
Diminuer la luminosité Zmniejszenie jasności
Уменьшение яркости خفض مستوى السطوع |
| F12 | Increase brightness
Augmenter la luminosité Zwiększenie jasności
Увеличение яркости تقليل مستوى السطوع |
| Fn + Esc | Toggle Fn-key lock
Verrouiller/Déverrouiller la touche Fn
Przetączenie klawisza Fn
Клавиша Fn - переключатель блокировки
تبديل قفل مفتاح Fn |
| Fn + PrtScr | Turn off/on wireless
Activer/Désactiver le sans fil
Włączenie/wyłączenie sieci bezprzewodowej
Включение или выключение беспроводной сети
تشغيل/إيقاف الاتصال اللاسلكي |

NOTE: For more information, see [Specifications at dell.com/support](https://www.dell.com/support).

REMARQUE : pour plus d'informations, consultez la section *Caractéristiques* à l'adresse [dell.com/support](https://www.dell.com/support).

UWAGA: Aby uzyskać więcej informacji, zobacz *Dane techniczne* na stronie [dell.com/support](https://www.dell.com/support).

ПРИМЕЧАНИЕ. Для получения дополнительной информации, см. раздел *Характеристики* на [dell.com/support](https://www.dell.com/support).

ملاحظة: لمزيد من المعلومات، راجع المواصفات على العنوان [dell.com/support](https://www.dell.com/support).